

**PRAHA**  
19. března 2024

# STÁTNÍ POZEMKOVÝ ÚŘAD

Ing. František PAVLÍK, Ph.D.

# PRAHA

19. března 2024

## OBSAH

- PŘEDSTAVENÍ STÁTNÍHO POZEMKOVÉHO ÚŘADU
- POZEMKOVÉ ÚPRAVY A KRAJINOTVORBA
- MONITORING EROZE ZEMĚDĚLSKÉ PŮDY
- PŘEVZETÍ POZEMKŮ NIV

# STÁTNÍ POZEMKOVÝ ÚŘAD

- Zřízen ke dni 1. ledna 2013 na základě zákona č. 503/2012 Sb., o Státním pozemkovém úřadu.

POZEMKOVÉ  
ÚPRAVY

BPEJ  
MONITORING  
EROZE

PŘEVODY  
A SMĚNY  
NEMOVITOSTÍ

SPRÁVA MAJETKU  
VČETNĚ  
VH DĚL

RESTITUCE



# POZEMKOVÉ ÚPRAVY A KRAJINOTVORBA

# NÁSTROJE PRO OCHRANU A TVORBU KRAJINY

- **MMR**  
územní plánování
  - kraje, obce
- **MŽP**  
Operační program životního prostředí
  - kraje, obce
- **MZe**  
Program rozvoje venkova
  - Lesy ČR, Povodí
  - **SPÚ – POZEMKOVÉ ÚPRAVY**

## KOMPETENCE SPÚ

- **inženýrské činnosti:**
  - v oblasti vodního hospodářství krajiny, protierozní ochrany půd, ÚSES
  - v oblasti dopravní infrastruktury a katastru nemovitostí (tvorba digitální katastrální mapy)
- **rozhodování ve správním řízení:**
  - definování dlouhodobé rozvojové koncepce konkrétního území s reflektováním místních specifických podmínek a s cílem prokazatelného rozvoje a udržitelného hospodaření ve venkovském prostoru

# POZEMKOVÉ ÚPRAVY „jako komplexní nástroj rozvoje venkova“

- zákon č. 139/2002 Sb.
- reagují na společenský a ekonomický vývoj i vývoj klimatu

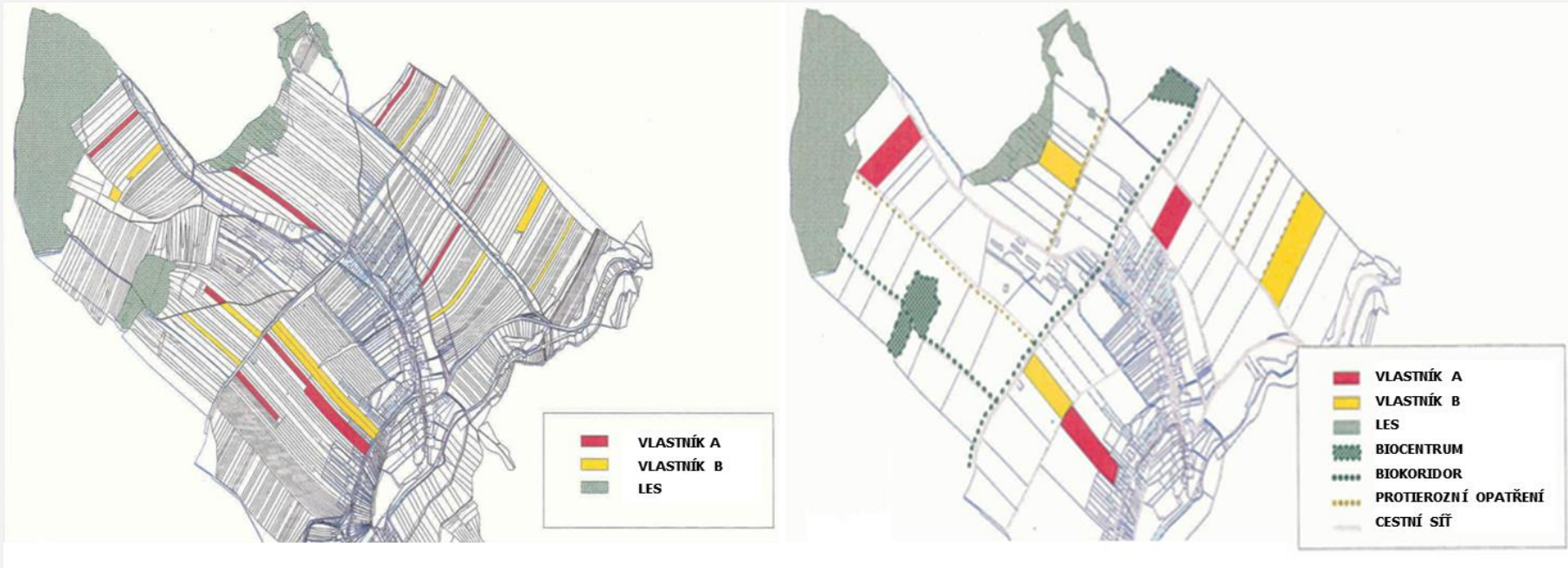
PROSTOROVÉ  
USPOŘÁDÁNÍ  
POZEMKŮ

NAROVNÁNÍ  
VLASTNICKÝCH  
PRÁV

REALIZACE  
SPOLEČNÝCH  
ZAŘÍZENÍ

PODKLAD  
ÚZEMNÍHO  
PLÁNOVÁNÍ

# KATASTRÁLNÍ MAPY V PROCESU POZEMKOVÝCH ÚPRAV „PŘED“ a „PO“





# POZEMKOVÉ ÚPRAVY „jako komplexní nástroj rozvoje venkova“

POVODNĚ A PŘÍVALOVÉ DEŠTĚ

VODOHOSPODÁŘSKÁ OPATŘENÍ

nádrže  
poldry  
ochranné hráze

SUCHO

RETENČNÍ A AKUMULAČNÍ ZAŘÍZENÍ

mokřady, rybníky  
akumulační nádrže  
revitalizace toků

DEGRADACE PŮDY

PROTIEROZNÍ OPATŘENÍ

protierozní meze, průlehy,  
zasakovací pásy, terasy,  
záchytné příkopy, větrolamy,  
zatravnění

ZPŘÍSTUPNĚNÍ KRAJINY

REALIZACE POLNÍCH CEST

polní cesty s ozeleněním  
cesty pro farmáře  
cesty pro rekreace

EKOSTABILIZAČNÍ OPATŘENÍ

ÚSES

biokoridory a biocentra,  
interakční prvky  
doprovodná zeleň

# PLÁN SPOLEČNÝCH ZAŘÍZENÍ

## LEGENDA - HLAVNÍ VÝKRES:

### ZÁKLADNÍ ÚDAJE:

- Obvod PÚ
- Zastřežení území
- Brance KÚ
- Návrh katastrální územní jednotky
- Návrh mřížky
- Kulturně památková zóna
- Území pro průchod s pozemkem
- Přechodový prvek průchodu s pozemkem
- Síťnice II. nebo III. úř.
- Lesní území
- Vlastnické zábránění
- Vlastnické zábránění (převážně bez papulí)
- Vlastnické zábránění (převážně s papulí)

### DRUHY POZEMKŮ:

- stov
- r
- or
- o
- s
- t
- k
- v
- z
- b

### INŽENÝRSKÉ SÍTĚ:

- Přímá síť
- Okružní síť
- C2
- C1
- C3
- C4
- C5
- C6
- C7
- C8
- C9
- C10
- C11
- C12
- C13
- C14
- C15
- C16
- C17
- C18
- C19
- C20

### OPATŘENÍ K ZPŘÍSTUPNĚNÍ POZEMKŮ:

- RBC1
- RBC2
- RBC3
- IP1
- KZ2
- VHP Ne Strádan

### OPATŘENÍ OCHRANĚ A TVORBĚ ŽIVOTNÍHO PROSTŘEDÍ:

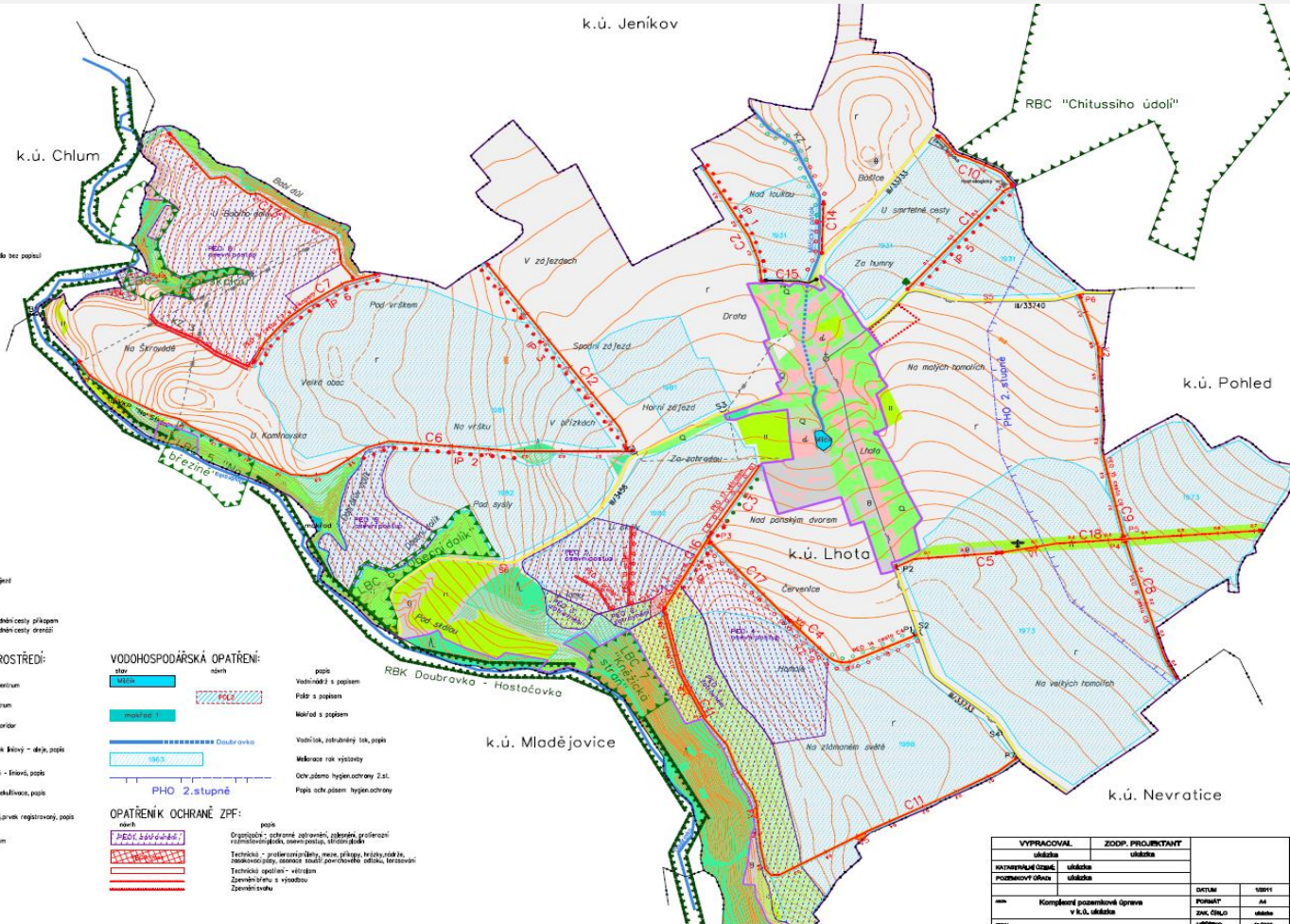
- RBC1
- RBC2
- RBC3
- IP1
- KZ2
- VHP Ne Strádan

### VODOHOSPODÁŘSKÁ OPATŘENÍ:

- M3x
- M3x 1
- M3x 2
- M3x 3
- M3x 4
- M3x 5
- M3x 6
- M3x 7
- M3x 8
- M3x 9
- M3x 10
- M3x 11
- M3x 12
- M3x 13
- M3x 14
- M3x 15
- M3x 16
- M3x 17
- M3x 18
- M3x 19
- M3x 20

### OPATŘENÍ OCHRANĚ ZPF:

- POC 1
- POC 2
- POC 3
- POC 4
- POC 5
- POC 6
- POC 7
- POC 8
- POC 9
- POC 10
- POC 11
- POC 12
- POC 13
- POC 14
- POC 15
- POC 16
- POC 17
- POC 18
- POC 19
- POC 20



VYPRACOVAL	ZOOP. PROJEKTANT
UŠEK	UŠEK
KONTROLNÍ ÚČETNÍ	UŠEK
POSUDKOVÝ ÚČETNÍ	UŠEK
Kompletní pozemkové územní plán k.ú. Lhota	
DTYČN	10011
PROJEKT	14
ZNAČ. ÚČETNÍ	UŠEK
MĚŘENO	10000

# PLÁN SPOLEČNÝCH ZAŘÍZENÍ

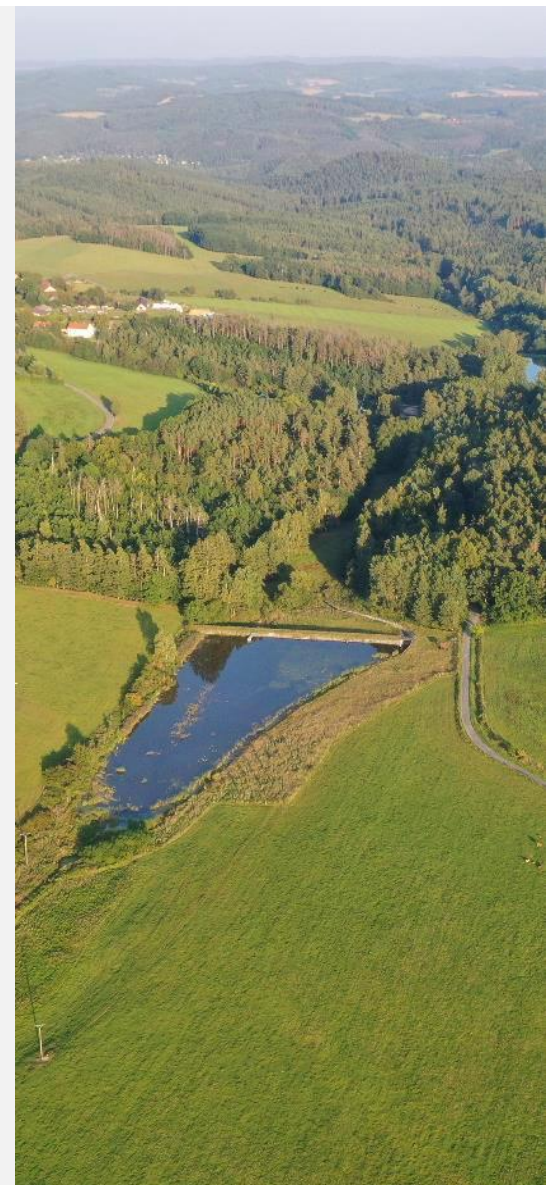


# POZEMKOVÉ ÚPRAVY „v číslech“

- v ČR 13 076 katastrálních území – PÚ dokončeny na 46,5 % k.ú.
- výměra ZPF v ČR – 4 200 000 ha
  - pozemkové úpravy ukončeny na 40,7 % ZPF
  - na 11,8 % jsou ve stavu rozpracovanosti

FORMA	UKONČENÉ	VÝMĚRY (HA)
Komplexní	3 080	1 398 804,00
Jednoduché	3 011	313 659,27

FORMA	AKTUÁLNĚ ROZPRACOVANÉ (UZAVŘENÁ SOD)	VÝMĚRY (HA)
Komplexní	1 038	491 584,28
Jednoduché	68	7 283, 02

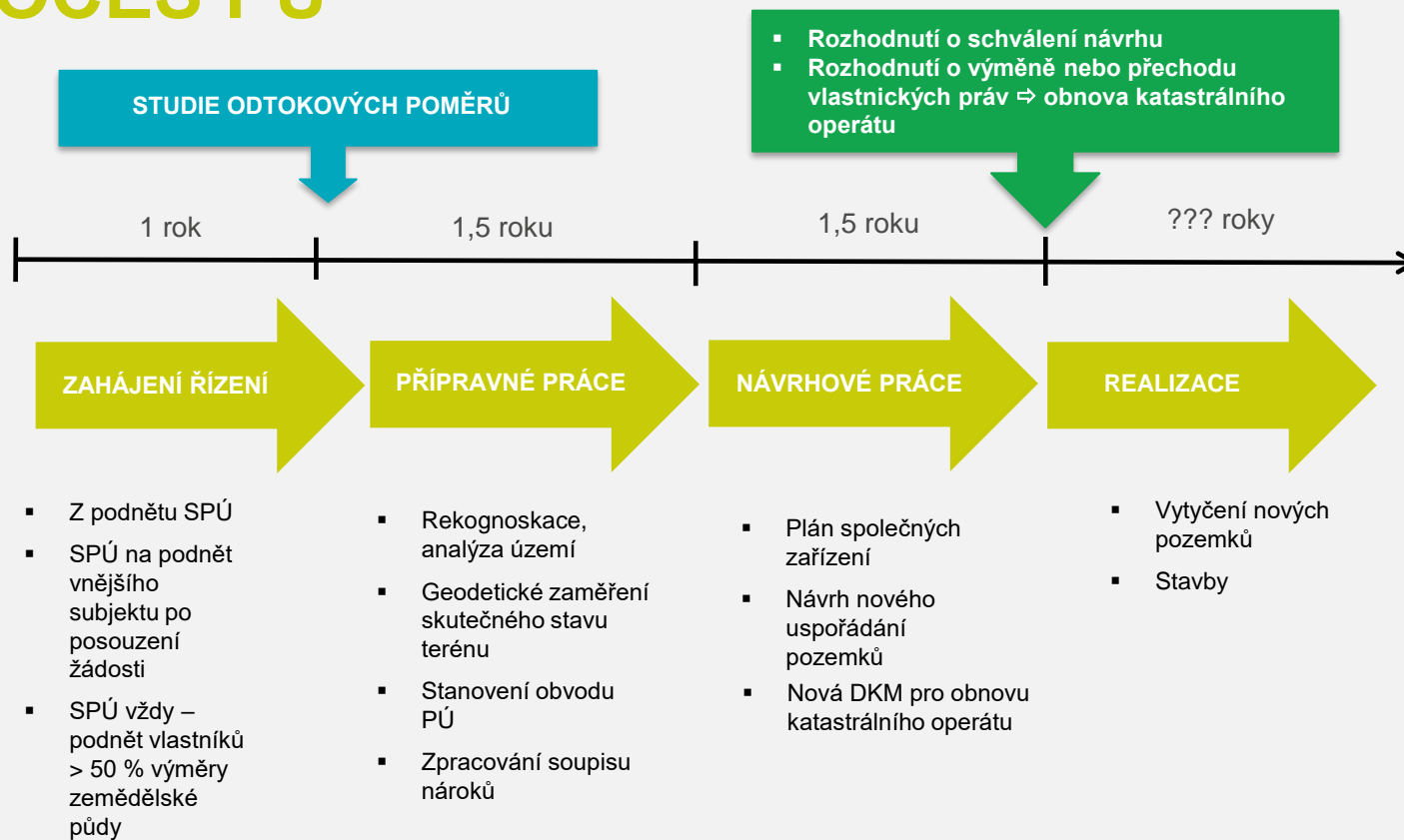


# POZEMKOVÉ ÚPRAVY „v číslech“

- od roku 1991 vynaloženo téměř **34,5 mld. Kč** na návrhy pozemkových úprav a následné realizace
- z toho od vzniku SPÚ (2013) jde o částku **20,6 mld. Kč**

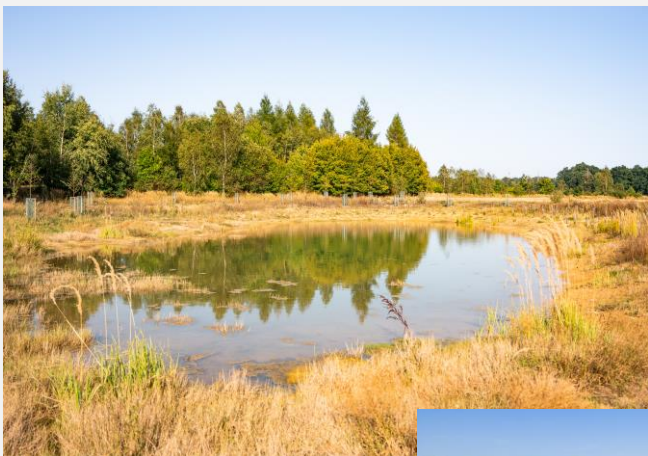
OPATŘENÍ V KRAJINĚ	VODOHOSPOD	PROTIEROZNÍ	EKOLOGICKÁ	ZPŘÍSTUPNĚNÍ P.
<b>1991 - 2023</b>	859,37 ha	940,49 ha	1 984,63 ha	4 057,28 km
<b>2013 - 2023</b>	444,07 ha	286,89 ha	599,63 ha	1 971,28 km

# PROCES PÚ



# PŘÍKLADY ZREALIZOVANÝCH OPATŘENÍ

## MOKŘAD V K.Ú. KOŠÍN



KPÚ pro Jihočeský kraj, pobočka Tábor

Realizace: 1/2022

Náklady na realizaci:  
1 130 140 vč. DPH



Projekt přispívá k zadržení povrchové vody v krajině a vytváří podmínky pro rozvoj vlhkomilných rostlinných i živočišných společenstev. Součástí realizace je i doprovodná výsadba dřevin, keřů a zatravnění plochy biocentra. Pro vytvoření vhodného prostředí pro úkryt drobných živočichů se plocha břehu neupravovala do ideální roviny.

**Biocentrum**  
82 dlouhá hlavní tůň  
komplex dvou  
mikrotůň 130 ks  
autochtonních druhů  
keřů





## VODNÍ NÁDRŽ A BIOCENTRUM V K.Ú. ZDERAZ U KOLEŠOVIC



Předmětem projektu byla realizace průtočné malé vodní nádrže VN 1 včetně funkčních objektů, neprůtočná malá vodní nádrž VN 2 a lokální biocentrum LBC 106 v katastrálním území Zderaz u Kolečovic. Průleh a plochy terénních úprav jsou postupně zatravňovány. V rámci druhé fáze projektu byly v interakčním prvku vysazeny dřeviny.

Lokalita o ploše  
cca 5,25 ha  
Průtočná nádrž VN1  
s max. možným  
objemem vody 40 400 m<sup>3</sup>  
220 keřů a 120 stromů



KPÚ pro Středočeský kraj, pobočka Rakovník

Realizace: 11/2022

Náklady na realizaci: 18 202 511 Kč vč. DPH

## VODNÍ NÁDRŽE V K.Ú. HEŘMANICE



Heřmanický potok s povodím 5,6 km<sup>2</sup>, neobsahoval žádné vodní plochy sloužící k zadržení vody v krajině a protipovodňovou ochranu. V rámci úprav zde proto byly navrženy dvě průtočné vodní nádrže.

Vodní nádrže jsou polyfunkční – zvyšují biodiverzitu, zadržují vodu v krajině a přispívají ke zvýšení hladiny podzemních vod, čímž pomáhají v boji proti suchu. Zároveň jsou koncipovány tak, aby částečně chránily intravilán obce před povodňovými průtoky z Heřmanického potoka.

akumulace vody  
obou nádrží  
23 550 m<sup>3</sup>  
retenční objem  
nádrže 5 100 m<sup>3</sup>



KPÚ pro Liberecký kraj, pobočka Liberec

Realizace: 01/2021

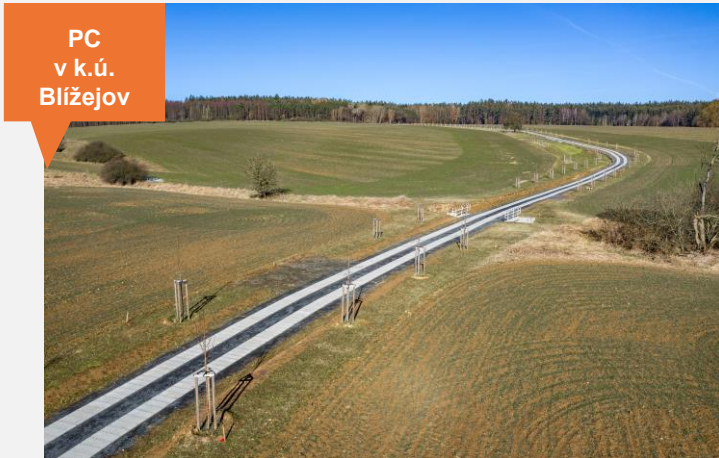
Náklady na realizaci: 19 705 347,18 Kč vč. DPH



PC  
v k.ú.  
Popice



PC  
v k.ú.  
Klentnice



PC  
v k.ú.  
Blížejev



PC  
v k.ú.  
Dolní  
Chříbská

# MONITORING EROZE


- projekt SPÚ a Výzkumného ústavu meliorací a ochrany půdy
- evidenční nástroj pro sledování účinnosti zemědělských dotačních politik
- nástroj ochrany ZPF a využití v procesu PÚ
- systém závislý na hlášení
- od 1. 7. 2021 účinná vyhláška č. 240, o ochraně zemědělské půdy před erozí

<http://me.vumop.cz>



# JAK POSTUPOVAT PŘI HLÁŠENÍ EROZE



 Výzkumný ústav meliorací  
a ochrany půdy, v.v.i.

## Monitoring eroze

VSTUP DO APLIKACE

Vítejte ve webové aplikaci **Monitoring eroze zemědělské půdy**, která slouží k hlášení, evidenci a vyhodnocování jednotlivých erozních událostí. Cílem monitoringu eroze zemědělské půdy je zajistit relevantní podklady o rozsahu problému eroze zemědělské půdy. Výstupy z analýz monitorovaných událostí mají široké využití jak v soukromé, tak i ve veřejné sféře. Zejména jsou kvalitním podkladem pro efektivní navrhování protierozních opatření a pro přípravu nových politik v oblasti ochrany půd.

Aplikace byla vyvinuta pro potřeby  
Státního pozemkového úřadu a  
Ministerstva zemědělství České republiky.



## PROČ MONITORUJEME EROZI V ČR?

Půda je jedním z nejcennějších přírodních bohatství každého státu a neobnovitelným přírodním zdrojem. Představuje významnou složku životního prostředí s širokým rozsahem funkcí a je základním výrobním prostředkem v zemědělství a lesnictví. Je ovšem ohrožena celou řadou procesů z části přírodních, z větší části však vyvolaných činností člověka, které vedou k omezení nebo až zničení schopnosti půdy plnit své základní produkční a mimoprodukční funkce.

## KDYŽ SE SETKÁM S EROZNÍ UDÁLOSTÍ

V případě zjištění erozní události je třeba se obrátit na místně příslušnou pobočku Státního pozemkového úřadu (SPÚ), případně přímo na pověřeného pracovníka SPÚ. Pověřený pracovník následně provede terénní rekonoskaci a zjištěné informace zanese prostřednictvím webového portálu Monitoring eroze zemědělské půdy do databáze.

*Seznam pověřených pracovníků s kontakty je uveden přímo na webovém portálu Monitoring eroze zemědělské půdy.*

# PŘEVODY A PRODEJ POZEMKŮ MĚSTŮM A OBCÍM

zákon č.503/2012  
Sb., „o SPÚ“

zákon  
č.229/1991 Sb.  
„o půdě“

zákon  
č.92/1991 Sb.  
„o velké  
privatizaci“

zákon  
č.219/2000 Sb.,  
„o majetku  
státu“

zákon  
č.139/2002 Sb.,  
„o  
pozemkových  
úpravách“

# FORMY PŘEVODŮ NA OBCE

**BEZÚPLATNÉ**

§7 z. 503/2012 Sb. – VPS, komunikace, zeleň, pozemky pod budovami nebo stavbami obce

z. 92/1991 Sb. – pod komunikacemi

z. 219/2000 Sb. – ve veřejném zájmu

**ÚPLATNÉ**

ostatní převody dle zákona

**§ 8 z. 503/2012 Sb. – zákonná povinnost pro města a obce!**

# SMĚNY A PRODEJE

- SMĚNY (§3 z. 503/2012 Sb.)
  - nenárokový převod
  - náhradou nabízené pozemky:
    - zemědělsky využitelné – nezanedbaná zemědělská půda
    - nesmí být vyloučen z případného převodu (práva třetích osob)
    - dle účelu směny – stanoven poměr pozemků požadovaných a pozemků náhradních
  - cenové podmínky:
    - dle dalšího nakládání s pozemky, které náhradou SPÚ získá
- PRODEJ (§17, odst. 3 písm. c) z. 229/1991 Sb.)
  - v naléhavých případech může požádat subjekt, který má právo uskutečnit výstavbu:
    - podle územního souhlasu,
    - podle územního rozhodnutí o umístění stavby,
    - podle stavebního povolení,
    - podle veřejnoprávní smlouvy,
    - na základě ohlášení stavby stavebnímu úřadu.
  - pozemek o max. výměře 1000 m<sup>2</sup>
  - ocenění cenou obvyklou i cenou zjištěnou – použije se vyšší

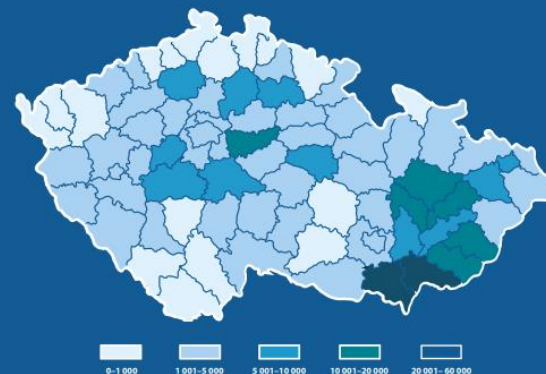


# PŘEVZETÍ POZEMKŮ NIV

- cca 84 000 pozemků s výměrou téměř 25 000 ha
- zemědělské pozemky dle druhu pozemku (včetně spol. podílu, ale mimo pozemky v MZCHU a pozemky s duplicitou)
- pozemky ve zjednodušené evidenci – ÚZSVM došetří druh pozemku a potom případný převod
- hromadné přepisy po kat. pracovištích připraví ÚZSVM (vzor zápisu bude dohodnut mezi ústředími)
- předpoklad převodu březen až září 2024
- v případě zjištění že skutečný stav neodpovídá stavu v KN, může SPÚ od zápisu (jeho části) odstoupit a uzavřít s ÚZSVM souhlasné prohlášení o změně příslušnosti zpět na ÚZSVM
- vymáhání bezdůvodného obohacení bude řešit SPÚ zpětně jen k 1.1. 2024 za celou dobu

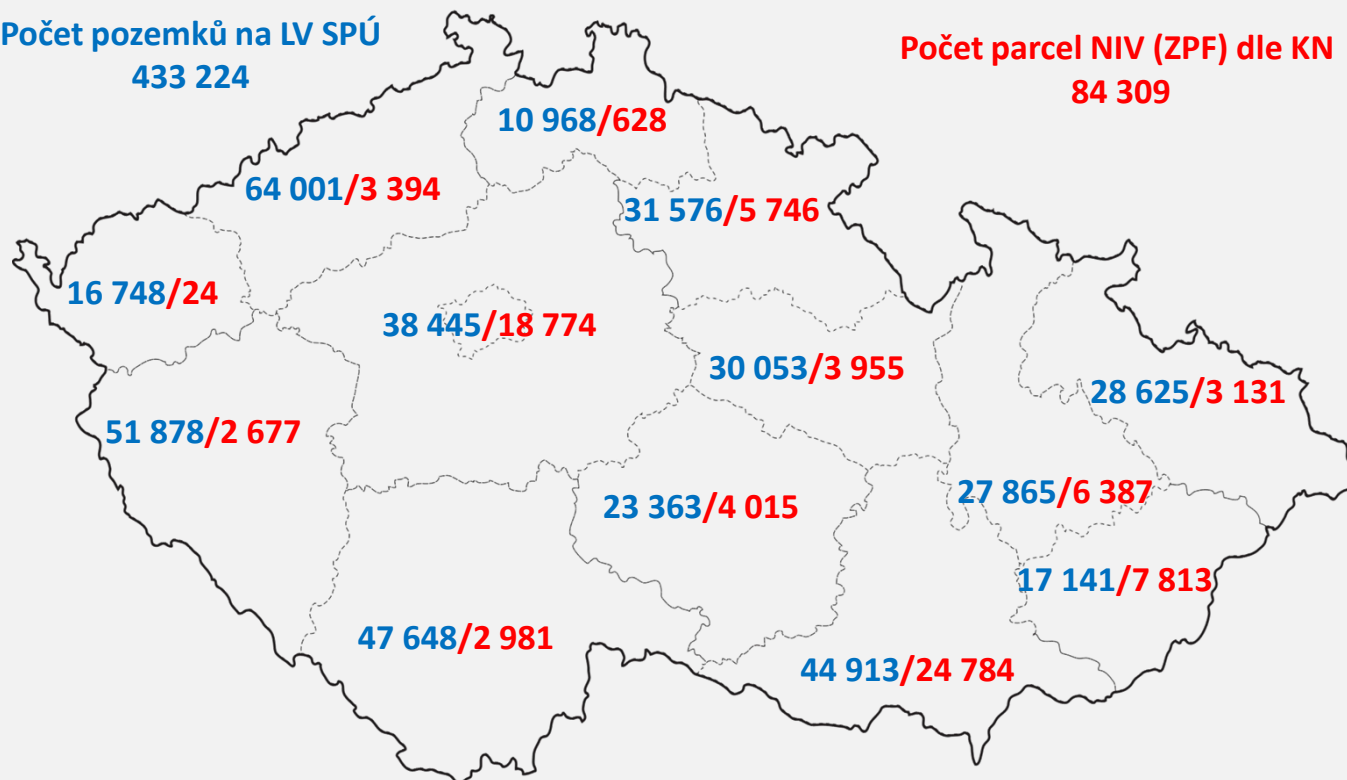


## Celkový počet neidentifikovaných položek v ČR



Počet pozemků na LV SPÚ  
433 224

Počet parcel NIV (ZPF) dle KN  
84 309



# JAK BUDOU NABYTÉ POZEMKY VYUŽITY?

Tvorba rezervy státních pozemků pro realizaci rozvojových programů státu

Pozemkové úpravy a řešení problémů sucha a zadržování vody v krajině

Vydávání náhradních pozemků podle zákona 229/1991 Sb., o úpravě vlastnických vztahů k půdě a jinému zemědělskému majetku

Vyřizování nárokových žádostí obcí, krajů a vlastníků stavem

Směny pozemků

Pacht pozemků



# DĚKUJI ZA POZORNOST

[www.spucr.cz](http://www.spucr.cz)

[www.zitkrajinou.spucr.cz](http://www.zitkrajinou.spucr.cz)